



J O R N A D A



17 OBJETIVOS PARA MUDAR O MUNDO

# Melhores Práticas de Sustentabilidade Desenvolvidas pela METRA no Marco da Agenda 2030

UNITED NATIONS



**Metra**





Unindo esforços para oferecer transporte de qualidade e alcançar os objetivos do desenvolvimento sustentável sem deixar ninguém para trás!

## **OBJETIVOS** DE DESENVOLVIMENTO SUSTENTÁVEL



### SOMOS ODS

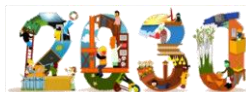
Objetivos de Desenvolvimento Sustentável





## APRESENTAÇÃO

A Agenda



é um plano de ações desenvolvido no âmbito da Organização das Nações Unidas (ONU). Ela visa a erradicação da pobreza e a promoção do desenvolvimento econômico, social e ambiental em escala global até o ano 2030, com o engajamento do Poder Público, sociedade civil e das empresas para a sua implementação.

O documento com a resolução, intitulado “Transformando o Nosso Mundo: A Agenda 2030 para o Desenvolvimento Sustentável”, descreve os 17 objetivos gerais e 169 metas a serem alcançadas pelos países até 2030, configurando uma nova Agenda Universal.

Assim considerando a escala global da Agenda e o engajamento da empresa METRA, o presente trabalho se propõe identificar quais os Objetivos do Desenvolvimento Sustentável propostos na Agenda 2030 da ONU serão alcançados com base nas contribuições das boas práticas de sustentabilidade desenvolvidas pela empresa no seu dia-a-dia.



# Distribuição dos ODS nos três pilares de sustentabilidade

As ações e projetos da METRA têm compromissos com a sustentabilidade para alcançar os Objetivos do Desenvolvimento Sustentável (ODS), criados pela ONU. Buscam assegurar qualidade e segurança no ambiente de trabalho, os direitos humanos e o crescimento da empresa de forma saudável para o meio ambiente e a sociedade como um todo.



Na área ambiental, a METRA prioriza a gestão de carbono – por meio de projetos de monitoramento e redução de emissões, além de incentivar o consumo consciente dos recursos naturais, a economia circular, a logística reversa, a reutilização dos insumos e o descarte correto quando a reciclagem não é mais possível.

Na área social, a empresa mantém diferentes iniciativas para garantir a saúde e a segurança do trabalhador, a formação contínua e a diversidade no ambiente. Além disso, a METRA se destaca pelo trabalho feito para prover a prestação de serviços com qualidade e o bem estar da sociedade.

Na área governamental, é referência na gestão ética, transparente e inclusiva.

## ESG: no caminho para a sustentabilidade

A METRA investe continuamente em projetos que atendem os pilares social, ambiental e de governança corporativa, para se tornar, cada vez mais, uma empresa comprometida com a política de ESG (environmental, social e governance).

Esses três pilares norteiam todas as iniciativas com o objetivo de minimizar os impactos ao meio ambiente, fortalecer as ações corporativas, a governança e promover um mundo mais justo contribuindo para estabelecer as bases para o crescimento da empresa de forma que isso favoreça também o desenvolvimento da sociedade onde atua.



# Sumário

## 1 - QUALIFICAÇÃO DO CORREDOR VERDE

- 4 Conceito de Arborização do Corredor
- 5 Harmonização da Paisagem
- 6 Corredor Ecológico Urbano
- 7 Combate as Enchentes
- 8 Redução das Ilhas de Calor
- 9 Sumidouros de Carbonos
- 10 Contribuição na Diminuição da Poluição

## 2 - INOVAÇÃO TECNOLÓGICA

- 11 Novas Tecnologias
- 12 Transporte Sustentável

## 3 - SISTEMA DE GESTÃO AMBIENTAL

- 13 Economia Circular
- 14 Certificações (ISO 9.001 e ISO 14.001)
- 15 Compostagem
- 16 Água de Reuso
- 17 Gestão de Resíduos Sólidos
- 18 Óleo Lubrificante
- 19 Pneus
- 20 Baterias
- 21 Lâmpadas Fluorescentes
- 22 Vidro
- 23 Lixo Eletrônico
- 24 Tambor e Lona de Freios
- 25 Concreto

## 4 - AÇÕES SOCIAIS

- 26 Responsabilidade e Compromisso Social
- 27 Projeto Ensina-me
- 28 Dia de Fazer a Diferença
- 29 Funcionário Padrão
- 30 Premiação Terminal
- 31 Teatro no Ônibus
- 32 Qualidade de Vida
- 35 Solidariedade
- 36 Instituição Amélia Rodrigues
- 37 SICOOB Cooper7

## 5 - PANDEMIA

- 38 Ações de Prevenção ao COVID-19

## 6 - CAMPANHA

- 42 Abril Verde - Segurança do Trabalho
- 43 Setembro Amarelo - Suicídio
- 44 Outubro Rosa - Câncer de Mama
- 45 Novembro Azul - Câncer de Próstata
- 46 Dezembro Vermelho - DST/AIDS

## 7 - ÍNDICE DE QUALIDADE DO TRANSPORTE

- 47 METRA Alcança Índices de Excelência

## 8 - FICHA TÉCNICA

- 48 Agradecimento aos Colaboradores





A METRA adotou a arborização do corredor como prática para a melhoria ambiental, urbanística e de qualificação do Corredor de Transporte Metropolitano.

A arborização do corredor ao longo dos anos demandou uma estrutura de manutenção que propicia eventos com participação de voluntários de forma marcante que contribui com o aumento da percepção da importância do corredor e a educação ambiental atingindo, no ano de 2019, a marca de 11.000 árvores plantadas em todos os espaços livres qualificando o Corredor Verde Sustentável de Transporte Metropolitano

A contínua arborização do corredor tem como finalidade o acréscimo de áreas verdes nos centros urbanos que o corredor atravessa, o incremento e a preservação de condições que favorecem o sequestro de gás carbônico  $CO_2$  minimizando os efeitos do aquecimento global.



**11.000**  
mudas plantadas



**SOMOS  
ODS**  
Objetivos de  
Desenvolvimento  
Sustentável





Outro aspecto positivo criado pelo Corredor Verde está no bem-estar psicológico dos seus usuários advindos da harmonização da Paisagem.

A arborização dessas áreas cria a diversificação da paisagem construída e o embelezamento da cidade transformando o cinza do concreto no colorido das folhas e das flores, buscando dessa forma contribuir para alcançar os ODS 3-10-11-13-15 e 16



**SOMOS ODS**

Objetivos de Desenvolvimento Sustentável





Com o acréscimo de áreas verdes no corredor a METRA criou uma estrutura operacional para sua manutenção garantindo cuidados permanentes que resultam no efetivo sequestro de CO<sub>2</sub> que minimizam os efeitos do aquecimento global.



A criação dessas áreas verdes proporciona verdadeiro corredor ecológico urbano interligando as áreas livres vegetadas das cidades por onde o corredor atravessa, como praças e parques e contribuindo de modo efetivo para alcançar os ODS 3-11-13-15-16 e 17;





O **CORREDOR VERDE** propicia a amortização do efeito das chuvas e a consequente atenuação de enchentes, na sua área de influência, favorecendo o processo de infiltração da água no solo, contribuindo com o abastecimento do lençol freático.



Nesse sentido, o **CORREDOR VERDE** pode ser considerado um aliado no combate às enchentes reduzindo inundações e amortizando o pico de enchente além de contribuir para alcançar os ODS 3-11-13-15 e 16;



A preservação de áreas verdes e a recomposição de áreas degradadas recuperam a qualidade ambiental e o conforto térmico na medida em que contribui para o aumento da umidade local oriunda da liberação do vapor d'água para a atmosfera por meio do processo de evapotranspiração, gerando a diminuição da produção de calor superficial na área de influência do corredor.

Além disso, contribui para a redução das **ilhas de calor**, com o incremento de árvores nas vias de circulação dos trólebus, oferece para a sociedade elementos para perceber a importância e o valor da arborização no contexto urbano, em especial contribuindo de modo efetivo para alcançar os ODS 3-11-13-15 e 16.



**SOMOS ODS**

Objetivos de Desenvolvimento Sustentável



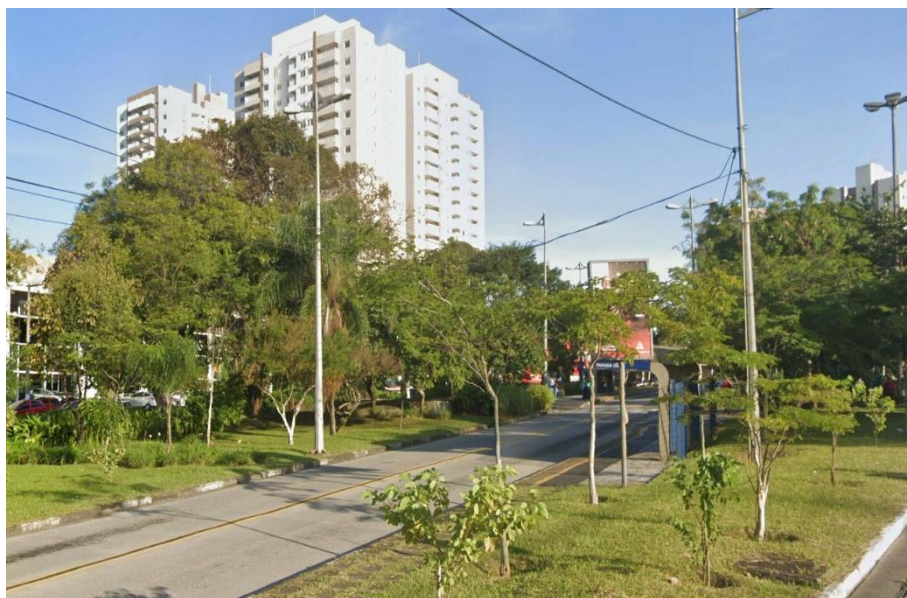
Qualificação do Corredor de Transporte Metropolitano

Um dos benefícios mais importantes decorrentes da presença de áreas verdes no corredor, que produzem oxigênio por meio do processo de fotossíntese, é a redução de gases de efeito estufa e a retenção de material particulado em suspensão na atmosfera.

Por essa razão as áreas arborizadas nas cidades são consideradas sumidouros de carbono. Através de um processo cíclico de Fotossíntese, que reduz a concentração de CO2 no processo de fixação de carbono e que contribui efetivamente para alcançar o ODS 3-11-13-15 e 16;



Qualificação do Corredor de Transporte Metropolitano



O Corredor Verde de Transporte Metropolitano propicia mobilidade, benefícios sociais e ambientais. Ele assegura condições para o transporte sustentável onde os cidadãos gastam menor tempo no seu deslocamento utilizando um transporte tecnologicamente moderno e inovador.

Ao oferecer viagens mais rápidas, o corredor cria condições para que os cidadãos deixem seus carros em casa optando pelo transporte coletivo, que ao reduzir o número de veículos nas ruas e os congestionamentos também contribuem com a redução da poluição.



## CORREDOR VERDE DA METRA: MUITO MAIS QUE PLANTAR ÁRVORES, CULTIVA A CIDADANIA!



A arborização do CORREDOR VERDE SUSTENTÁVEL DE TRANSPORTE METROPOLITANO proporcionou a diversificação da paisagem construída e o embelezamento da cidade TRANSFORMANDO O CINZA DO CONCRETO NO COLORIDO DAS FOLHAS E DAS FLORES.



### SOMOS ODS

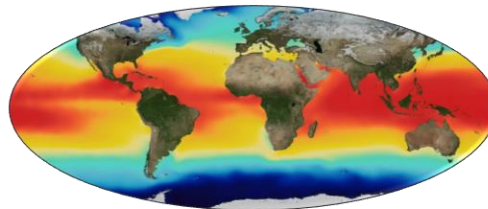
Objetivos de Desenvolvimento Sustentável





## Corredor Verde: Emissão "Zero"

A METRA contempla a Tecnologia de Emissão "ZERO" de poluentes atmosféricos pela frota, ou seja, substituindo gradualmente, seus veículos por novas tecnologias: elétrica, elétrica-híbrida e veículos movidos a biodiesel visando a máxima redução de CO<sub>2</sub> na atmosfera.



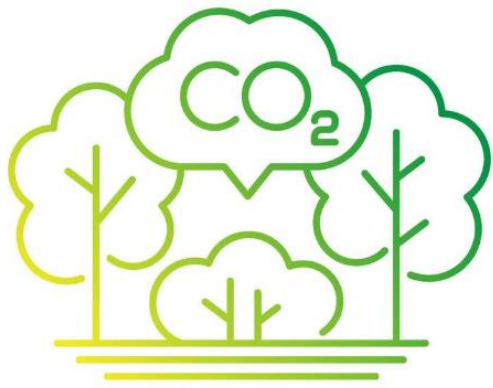
A Metra Transportes ampliou a sua frota operacional para 275 veículos adotando ônibus de última geração e tecnologias que beneficiam os usuários em termos de cumprimento dos horários nos pontos e também contribuem para a sustentabilidade do corredor, com redução da emissão de CO<sub>2</sub>.



### SOMOS ODS

Objetivos de Desenvolvimento Sustentável





A frota da Metra Transportes é composta por veículos diesel com comprimento de 15 metros e motor Euro 5; híbridos BR12 metros; tróibus BR 12 metros; tróibus BRT, 18 metros; superarticulado BRT 23 metros e, em programa de testes com passageiros, o DUALbus, veículo elétrico movido a baterias ou pela rede aérea.

Com essa diversidade da frota, a iniciativa de inovação tecnológica atende as ODS 7-8-9-11-13-15-16 e 17.

**Nossos tróibus já pouparam mais de 21 mil toneladas de gás carbônico!**

**Evitando assim... O consumo de mais de 8,1 milhões de litros de diesel**



**SOMOS ODS**

Objetivos de Desenvolvimento Sustentável





Nessa perspectiva é priorizado que todos os resíduos gerados pelo sistema de operação e manutenção sejam reinseridos como matéria-prima no sistema, sendo realizado a reciclagem e o aproveitamento máximo possível dos materiais.

Essa estratégia de gestão é uma importante ferramenta utilizada pela METRA para potencializar ganhos de eficiência econômica, a sustentabilidade e a qualidade do transporte urbano.

O CORREDOR VERDE SUSTENTÁVEL DE TRANSPORTE METROPOLITANO gerenciado pelo Departamento de Meio Ambiente da empresa, proporciona uma dinâmica de operação e funcionamento aplicando os CONCEITO DA "ECONOMIA CIRCULAR" conquistando sustentabilidade e otimizando ao máximo o uso de recursos naturais não renováveis.



**SOMOS ODS**

Objetivos de Desenvolvimento Sustentável





**ISO 9001** - A METRA está certificada pela Bureau Veritas na NBR ISO 9001, desde 2012. É uma norma baseada nos princípios da qualidade e contribui com a capacidade da organização em fornecer produtos e serviços que atendam aos requisitos dos clientes seguindo rigorosamente os requisitos estatutários e regulatórios das suas atividades, visando aumentar significativamente a satisfação de seus clientes.

**ISO 14001** - A empresa possui também a certificação pela Bureau Veritas, NBR ISO 14001:2015 desde 2015. O objetivo desta norma é prover a organização de uma estrutura eficaz para proteção e prevenção ao meio ambiente, possibilitando também que a METRA desenvolva a capacidade em responder a mudanças das condições ambientais em equilíbrio com as necessidades socioeconômicas. Tendo como foco os pilares da sustentabilidade: social, econômico e ambiental.



**SOMOS ODS**

Objetivos de Desenvolvimento Sustentável





Para o tratamento dos resíduos verdes, provenientes da poda e capina da vegetação existente no corredor, a METRA adota o método de reciclagem, integrado com o fomento e apoio de uma entidade social que recebe esses resíduos verdes e trata pelo processo de compostagem. O composto orgânico é disponibilizado e retorna ao Corredor Verde para ser aplicado como adubo.

Ao utilizar a tecnologia de compostagem dos resíduos verdes, a METRA proporciona geração de trabalho e renda por meio de uma parceria com a entidade social.



Assim, o recurso proveniente da aquisição do composto orgânico fortalece o programa de inclusão social da METRA.

A construção participativa de soluções sustentáveis para a problemática socioambiental de resíduos sólidos é uma prática de sustentabilidade



**PROGRAMA «ADUBO ORGÂNICO»**

As podas das árvores e gramas do Corredor Verde são totalmente aproveitadas, trazendo inúmeros benefícios:

- Capacitação de pessoas com deficiência, uma vez que a Metra faz a doação do resíduo verde para a ASITE- Associação Santo Inácio para Integração do Trabalhador Especial. Os resíduos são transformados em biomassa, que é comprada posteriormente pela Metra para adubagem dos jardins do Corredor.
- Desafogamento dos aterros sanitários locais.
- Redução do custo em R\$ 15 mil/ano com logística de destinação.

Atualmente este recurso é empregado no programa de inclusão da Metra.

**2540 m<sup>3</sup>**

Esta é a quantidade de resíduos verdes já doados pela Metra. Esta quantidade daria para encher cerca de **430** caçambas de caminhões.



**SOMOS ODS**

Objetivos de Desenvolvimento Sustentável



Considerando a escassez dos recursos hídricos, a METRA adotou a estratégia de reciclagem e reuso da água visando à conservação desse recurso natural.

Diante da demanda de água consumida para a higienização diária da frota de ônibus, que é de 300 litros de água por ônibus, tornou-se imperioso para a METRA o desenvolvimento e implantação de um sistema de economia para o uso da água, visando a melhoria contínua e a efetividade do padrão de qualidade do sistema de transporte.

Assim, a METRA investiu na aquisição e instalação de um sistema de tratamento e recirculação de águas residuárias provenientes dos processos de lavagem dos ônibus, poupando grandes volumes de água potável.

**ESTAÇÕES DE TRATAMENTO DE EFLUENTES (ETE)**  
Foram implantadas em 2008 e com isso, a água de lavagem dos ônibus passou a ser tratada e reutilizada.



**85%**  
de reaproveitamento da água de lavagem dos ônibus



- 8 EMPREGO DIGNO E CRESCIMENTO ECONÔMICO
- 11 CIDADES E COMUNIDADES SUSTENTÁVEIS
- 12 CONSUMO E PRODUÇÃO RESPONSÁVEIS
- 13 COMBATE AS ALTERAÇÕES CLIMÁTICAS
- 15 VIDA SOBRE A TERRA



A gestão dos resíduos sólidos gerados pelo sistema de manutenção e operação da METRA prioriza a reciclagem.

Os resíduos sólidos oriundos da coleta seletiva nos terminais são destinados à cooperativa dos catadores para o fortalecimento dessa categoria profissional que atua diretamente para a gestão sustentável dos resíduos sólidos.

Essa prática reconhece o valor agregado dos resíduos sólidos para a reciclagem como um bem econômico e de valor social, gerador de trabalho e renda, promotor de cidadania e a sua responsabilidade compartilhada pelo ciclo de vida dos produtos.



**SOMOS ODS**

Objetivos de Desenvolvimento Sustentável





A sustentabilidade econômica e ambiental do sistema de transporte identifica a importância da segregação e tratamento adequado do óleo proveniente de manutenção da frota da Metra.



Esse resíduo é coletado, armazenado e enviado para o processo de refino, onde é transformado em óleo básico de alta qualidade que retorna para o mercado por meio das indústrias de lubrificantes para ser utilizado em máquinas e motores.

A adoção dessas práticas sustentáveis contribui para o ciclo de vida do óleo lubrificante, que pode ser utilizado infinitas vezes e com a preservação e conservação dos recursos naturais.



**SOMOS ODS**

Objetivos de Desenvolvimento Sustentável





A METRA adota um eficiente gerenciamento dos pneus de sua frota de ônibus e carros de apoio. A vida útil de um pneu de ônibus da frota, tem em média 177.916 km.

Todos os pneus, após a inspeção pela área da Manutenção - Borracharia, quando considerados inadequados ou inservíveis, são armazenados em local específico dentro da garagem, mediante laudo de sucateados.

Esses pneus sucateados são enviados para CBL Comércio de Reciclagem de Borrachas Ltda, que serão utilizados como combustível alternativo em fornos de clínquer.

Mensalmente os pneus inservíveis são retirados por fornecedor homologado, como a Fox Pneus Ltda que é um dos parceiros dos fabricantes de pneus (Goodyear, Michelin, Pirelli), conforme preconiza as diretrizes da Logística Reversa.



**No Brasil são descartados anualmente 22 milhões de pneus, que são materiais de longo tempo de decomposição. A quilometragem rodada pelos pneus inservíveis da Metra equivale a quase 3000 voltas em volta do Planeta Terra.**



**DESTINAÇÃO DE PNEUS**  
A Metra destina para reciclagem, todos os pneus sucateados provenientes de sua operação. O grande benefício é a redução dos impactos ambientais.



**SOMOS ODS**

Objetivos de Desenvolvimento Sustentável



As baterias dos ônibus e dos carros de apoio esgotada a vida útil, são armazenadas em local específico e identificado, atendendo todas as especificações físicas e ambientais para armazenamento.

Mensalmente as baterias com vida útil esgotada, são retiradas pela empresa Comercio de Baterias União Ltda que faz a coleta e a destinação adequada para o fabricante de baterias Acumuladores Moura S.A.

O processo de logística reversa e reciclagem de bateria é finalizado pela recuperação de grelhas de chumbo ligado.

O chumbo segue o processo de separação, fundição, refino, lingotamento e a fabricação de novas baterias.



**RECICLAGEM DE BATERIAS**  
 - Redução do impacto ambiental  
 - Atendimento a legislação  
 - Logística reversa



**SOMOS ODS**

Objetivos de Desenvolvimento Sustentável



A gestão das lâmpadas provenientes da garagem, terminais de ônibus e paradas, que tem na sua composição o mercúrio são segregadas e armazenadas na área de resíduos especiais.

Essas lâmpadas são destinadas para as empresas Apliquim Equipamentos e Produtos Químicos Ltda e Química Industrial Supply Ltda, que realizam a coleta e a reciclagem desse material.

Todo esse procedimento é feito através de CADRI e cadastro no SIGOR - Sistema Estadual de Gerenciamento Online de Resíduos Sólidos.



Sistema Estadual de Gerenciamento Online de Resíduos Sólidos - SIGOR - Módulo MTR



**SOMOS ODS**

Objetivos de Desenvolvimento Sustentável



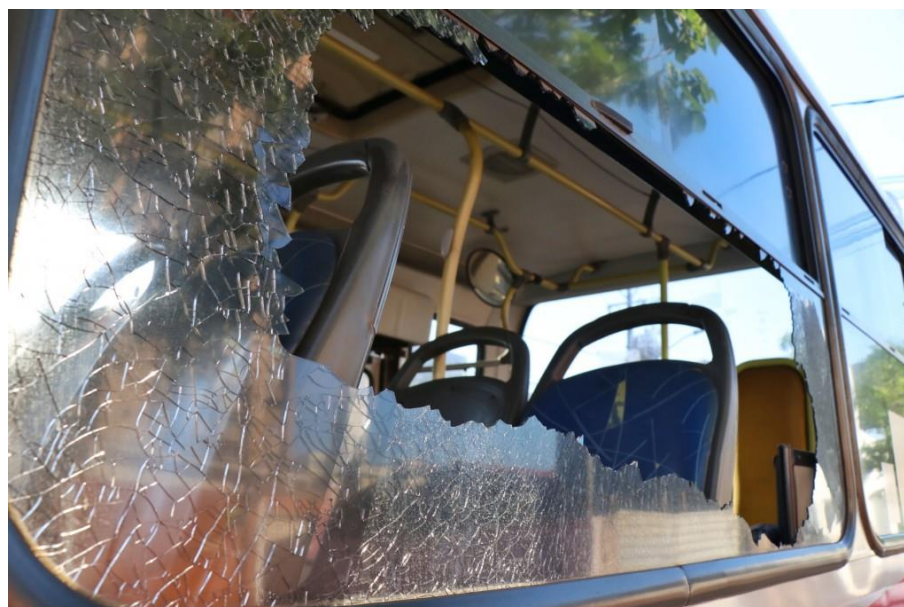


A gestão sustentável dos resíduos de vidro retirados dos ônibus por algum tipo de avaria ou dano inclui o armazenamento em tambores segregados em área específica.



A METRA tem parceria com a empresa Massfix Comércio de Sucata de Vidros Ltda que faz a coleta e a destinação adequada para a reciclagem desse tipo de resíduo.

O vidro é um material 100% reciclável.



**SOMOS ODS**

Objetivos de Desenvolvimento Sustentável





A METRA faz a gestão sustentável dos resíduos eletrônicos, baseada na segregação e armazenamento desses resíduos constituídos por computadores, baterias, pilhas, celulares e demais periféricos de informática.

Posteriormente, a destinação adequada desses resíduos é feita pela empresa parceira Coopermiti Cooperativa de Trabalho para reciclagem



**SOMOS ODS**

Objetivos de Desenvolvimento Sustentável



A gestão responsável dos resíduos resultantes dos serviços de manutenção da frota, como a troca do tambor de freios, embreagens e molas são segregados e armazenados na área de resíduos.

A coleta e o transporte para tratamento e reciclagem desses resíduos é feito pela empresa homologada MC Diesel.



Sistema Estadual de Gerenciamento Online de Resíduos Sólidos - SIGOR - Módulo MTR



No caso dos resíduos de lona de freio são igualmente segregados e armazenados em área específica para serem coletados e transportados pela empresa Mazola Comércio Logística e Reciclagem Ltda. Posteriormente destina o material para a empresa Renova Beneficiamento de Resíduos Industrial Ltda, onde o material segue para logística reversa e reciclagem.



**SOMOS ODS**

Objetivos de Desenvolvimento Sustentável



Para manter a qualidade da pavimentação do corredor, a METRA realiza serviços de manutenção e reparos.

Esses serviços geram resíduos de concreto que são tratados por meio de britagem e retornam ao corredor para serem reutilizados como sub base na reconstrução do pavimento.

A britagem do concreto removido para manutenção do pavimento substitui a britagem primária de rocha contribuindo efetivamente para a sustentabilidade, preservação e conservação dos recursos naturais.



## O processo garante a vida útil de pelo menos 100 anos do concreto reciclado.

A reutilização do concreto danificado como sub base do novo pavimento confirma os princípios da economia circular e da gestão ambiental sustentável.



**SOMOS ODS**

Objetivos de Desenvolvimento Sustentável



## Princípios Orientadores dos Direitos Humanos



No ano de 2022 consolidou a construção de uma política específica para o tema de Direitos Humanos, pautando sua atuação nos Princípios Orientadores das Nações Unidas sobre Empresas e Direitos Humanos, e reafirmando nossa responsabilidade e compromisso.

No campo dos direitos humanos, a METRA promove a proteção dos direitos fundamentais, o respeito ao próximo e a integração das ações sociais beneficiando a qualidade do ambiente de trabalho, o bem estar de seus colaboradores e a satisfação dos usuários do sistema.

A METRA deseja que todos os colaboradores e terceiros tenham um compromisso com a proteção dos direitos e da dignidade da pessoa humana.



## Projeto Ensina-me



O Projeto “Ensina-me” foi desenvolvido pela METRA para promover a inclusão de pessoas com deficiência (PCD), por meio do acompanhamento desses colaboradores e do suporte aos setores que os recebem na empresa, com ênfase no sistema de transporte.

A empresa oferece treinamento e capacitação para que a pessoa com deficiência desenvolva suas habilidades e obtenha bons resultados, por meio do seu trabalho.

O principal objetivo da empresa é integrar essas pessoas com deficiência na organização e conscientizar os demais colaboradores sobre a importância do compromisso social.



**SOMOS ODS**

Objetivos de Desenvolvimento Sustentável

**11** CIDADES E COMUNIDADES SUSTENTÁVEIS



**3** VIDA SAUDÁVEL



**10** REDUZIR AS DESIGUALDADES





A METRA participa do movimento de ações simultâneas de cunho social e ambiental, realizado anualmente, com a participação dos colaboradores, voluntários, comunidade e amigos.



Entre as principais ações já realizadas estão o plantio de árvores, coleta do óleo de cozinha usado, doação de sementes, campanha de conscientização no trânsito, reforma de instituições, doação de cestas básicas, dia de ação social para comunidade carente.



**SOMOS ODS**  
Objetivos de Desenvolvimento Sustentável





## Funcionário Padrão

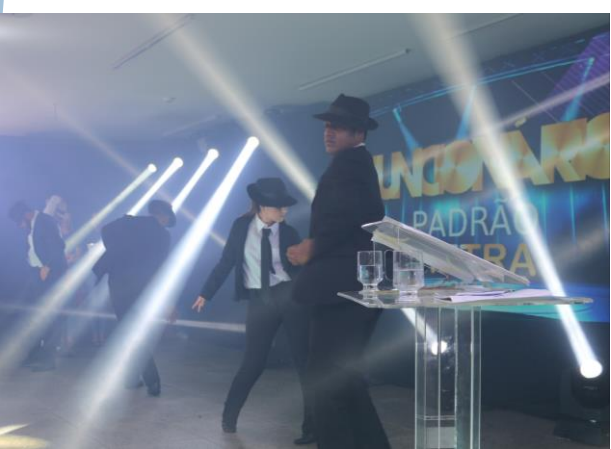
Para o reconhecimento e valorização dos seus colaboradores a METRA promove o FUNCIONÁRIO PADRÃO.

Esse evento contempla 8 categorias como Administração, Manutenção, Motorista, Infraestrutura, Terminais, Bilhetagem, Fiscalização e Higienização.



O Concurso Funcionário Padrão premia os colaboradores que mais se destacam dentro e fora da empresa.

Para concorrer é necessário possuir um ano completo de corporação e o colaborador deve cumprir alguns critérios para a indicação ao prêmio.





## Premiação Terminal



Para estimular e fortalecer o comprometimento dos colaboradores nos terminais, a METRA criou a PREMIAÇÃO TERMINAL que gratifica os indicados pela sua liderança por terem se destacado durante o mês.

Os demais colaboradores, que atendem outros diferentes pré-requisitos, também são agraciados.



**SOMOS ODS**

Objetivos de Desenvolvimento Sustentável







## Teatro

A **METRA** promove intervenções teatrais que são ações de cidadania visando despertar a percepção dos passageiros sobre a qualidade do transporte oferecido, destacando a importância da solidariedade entre as pessoas e o respeito ao próximo.

A equipe de teatro circula nos ônibus e terminais realizando esquetes com orientações em como lidar com situações cotidianas dos clientes, trazendo informação e entretenimento.



## SOMOS ODS

Objetivos de Desenvolvimento Sustentável





## Qualidade de Vida

O Programa de Qualidade de Vida existe há 11 anos. Ele tem como principal objetivo promover ações voltadas à saúde e bem-estar dos colaboradores.

Além dos passeios, corridas, palestras, campanhas, campeonatos esportivos e demais eventos que são realizados ao longo do ano

o que demonstra ser de extrema importância e estar diretamente relacionado à prevenção e consequentemente redução de riscos para saúde e absenteísmo na empresa, além da promoção da saúde para que hábitos de vida saudáveis sejam constantemente mantidos.



## Campeonatos de Futebol



69  
Colaboradores  
participantes  
cada evento



## Corridas e Caminhadas



100  
Colaboradores  
beneficiados a  
cada evento



# Academia



250

Acessos mensais  
pelos colaboradores

Acções Sociais



Através de todas as atividades desenvolvidas ao longo desses anos, os inúmeros colaboradores foram e continuam sendo beneficiados com as ações realizadas pelo Setor de Qualidade de Vida.



# Fisioterapia/Acupuntura



Mais de **1.695**  
Colaboradores beneficiados



# Ginástica Laboral



60

Acessos semanais  
pelos colaboradores



A METRA disponibiliza meios e infraestrutura para a qualidade de vida e autoestima de seus colaboradores.



**SOMOS ODS**  
Objetivos de  
Desenvolvimento  
Sustentável

3 VIDA SAÚDAVEL



8 EMPREGO DIGNO E CRESCIMENTO ECONÔMICO



16 PAZ, JUSTIÇA E INSTITUIÇÕES FORTES



17 PARCERIAS EM PROL DAS METAS

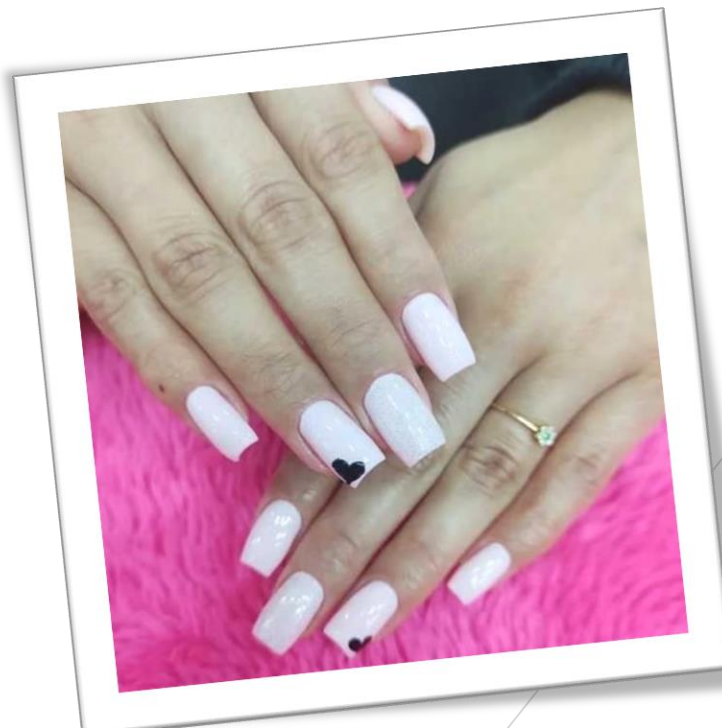


# Salão de Beleza



110

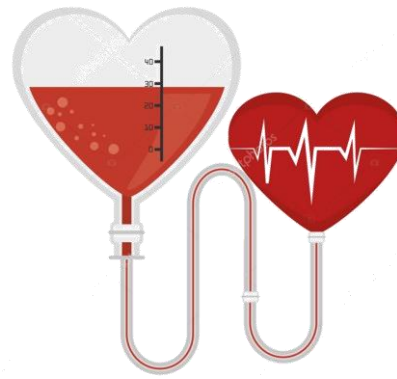
Acessos mensais  
pelas colaboradoras



## "AMOR SE DOA SALVANDO VIDAS"

A doação de sangue é um gesto solidário de doar uma pequena quantidade do próprio sangue para salvar a vida de pessoas que se submetem a tratamentos e intervenções médicas de grande porte e complexidade, como transfusões, transplantes, procedimentos oncológicos e cirurgias

- ✓ É realizado junto com a EMTU a campanha AMOR SE DOA SALVANDO VIDAS, campanha de doação de sangue, coleta realizada na empresa anualmente.



62

Colaboradores  
voluntários

## "QUEM TEM FOME TEM PRESSA"



A doação de alimentos é uma prática que visa combater problemas sociais como a fome e a insegurança alimentar. Assim a METRA através da mobilização e conscientização dos colaboradores arrecadou 1 tonelada de alimentos na campanha para as famílias carentes.

54

Famílias atendidas

## TRANSPORTANDO SOLIDARIEDADE



A METRA viabiliza o transporte gratuito e solidário por meio de sua frota de ônibus. As ações beneficiam ONGs, comunidades carentes e instituições do terceiro setor nas mais variadas atividades complementares.

390

Pessoas atendidas



**SOMOS  
ODS**  
Objetivos de  
Desenvolvimento  
Sustentável



A METRA patrocina o Projeto Investidor Social, junto a Instituição Amélia Rodrigues, cujo o valor investido é empregado na formação educacional / alimentação de mais de 300 crianças / adolescentes, em situação de vulnerabilidade social, da cidade de Santo André - SP.



A Instituição Assistencial e Educacional Amélia Rodrigues é uma ONG que contribui para a melhoria de vida de crianças a partir dos 3 meses de idade, no município de Santo André - SP.

### Missão

Nossa missão é transformar para melhor a realidade de crianças e adolescentes, vindos de comunidades de baixa renda, por meio da Educação e da Assistência Social.

### Projetos

Desenvolvemos Projetos Educativos, Socioassistenciais, de Musicalização e Dança. E projeto com a comunidade.



**SOMOS ODS**  
Objetivos de Desenvolvimento Sustentável



Pela necessidade da formação de uma cultura financeira entre seus trabalhadores a METRA criou a Cooper7.

A SicoobCooper7 é uma instituição financeira sem fins lucrativos que adota como modelo o cooperativismo, com empreendimentos nas áreas de transporte coletivo, tecnologia de tração elétrica, bilhetagem, construção civil, serviços funerários e fast-food.



**2.400**  
Associados do  
Grupo ABC



A Cooper7 trabalha com descontos direto na folha de pagamento da empresa, isso permite trabalhar com juros muito menores que os praticados pelos bancos e conseqüentemente gerar riscos mínimos de inadimplência.





## AÇÕES DE PREVENÇÃO AO COVID-19

A METRA, preocupada com todos os seus colaboradores devido a rápida propagação do novo Coronavírus no mundo, inclusive com casos confirmados no Brasil, colocou em prática, desde Março 2020, algumas medidas de prevenção dentro da empresa, seguindo as recomendações determinadas pela Organização Mundial de Saúde, para proteger e conscientizar seus colaboradores e conseqüentemente seus familiares.



As ações concretas realizadas pela empresa foram:

- ✓ A METRA reforçou a higienização com produto específico de todos os veículos, áreas de circulação, terminais de ônibus, salas administrativas, refeitório, e demais áreas com risco de contaminação.

**2.680 Litros**  
 Produto sanitizantes

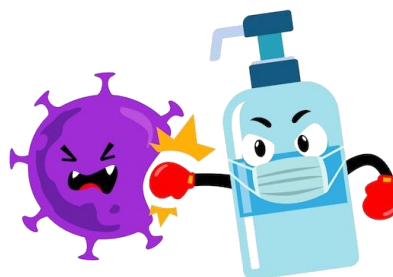






## AÇÕES DE PREVENÇÃO AO COVID-19

- ✓ Disponibilização de Álcool em Gel por toda organização, e frasco para os motoristas higienizar as mãos durante sua jornada de trabalho.



**6.695 Litros**  
Disponibilização de Álcool em Gel



- ✓ Aferição de Temperatura Corporal nos colaboradores antes de iniciar suas atividades.

**09**  
Equipamentos adquiridos



- ✓ Fornecimento de Proteção Facial em acrílico para as funções que atuam na linha de frente (Motoristas).

**600**  
Unidades de mascaras acrílico para os motoristas





## AÇÕES DE PREVENÇÃO AO COVID-19

- ✓ Sinalização por todos os pontos estratégicos da empresa alertando sobre a necessidade da utilização dos equipamentos de proteção refeatório respeitando o distanciamento social.



- ✓ Fornecimento de máscaras/proteção respiratória para todos os colaboradores, e exigimos a sua utilização, tornando se obrigatório durante a permanência na empresa.



5.000

Unidades de máscaras descartáveis fornecidas

- ✓ Afastamento pelo médico trabalho dos colaboradores que se enquadram no grupo de risco.

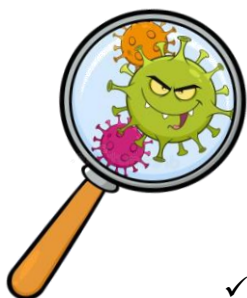
161

Colaboradores

- ✓ Reduzimos a jornada dos colaboradores com intuito de priorizar o distanciamento social.

700

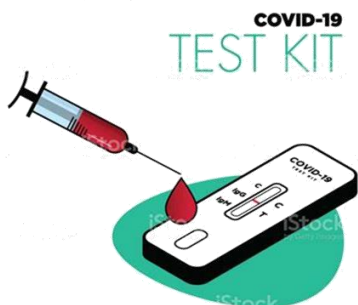
Colaboradores





## AÇÕES DE PREVENÇÃO AO COVID-19

- ✓ Encaminhamento para realização de Exames PCR, para os colaboradores que apresentarem sintomas gripais.

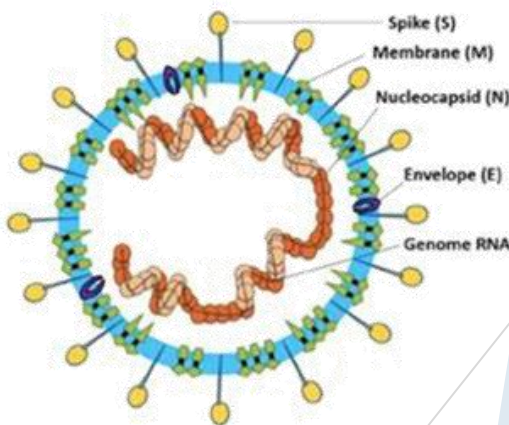


255

Colaboradores testados



- ✓ Vídeo educativo com orientações de prevenção a contaminação do COVID-19.
- ✓ Orientação a todos os colaboradores quanto os Protocolos de Prevenção ao COVID-19.
- ✓ Plantão telefônico com o médico do trabalho, para esclarecimentos de dúvidas aos nossos colaboradores e seus dependentes.



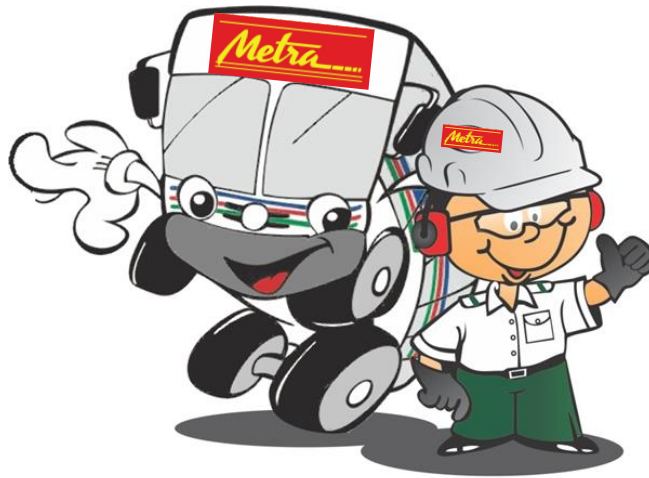


## CAMPANHA ABRIL VERDE

Campanha

A Campanha Abril Verde é o mês de conscientização sobre segurança e saúde no trabalho e foi criada com o objetivo de conscientizar a população sobre os riscos dos acidentes de trabalho e das doenças ocupacionais e suas formas de prevenção.

A empresa realiza durante todo o mês a divulgação de vídeos a todos os colaboradores conscientizando sobre a importância da prevenção de Acidentes e Doenças Ocupacionais. Visando a maior sensibilização dos colaboradores da empresa, a METRA seleciona alguns colaboradores para receberem a mensagem dos seus familiares.



### SEGURANÇA PRA QUEM FAZ SEGURANÇA



**SOMOS ODS**

Objetivos de Desenvolvimento Sustentável

**3** VIDA SAUDÁVEL



**4** EDUCAÇÃO DE QUALIDADE



**10** REDUZIR AS DESIGUALDADES



**16** PAZ, JUSTIÇA E INSTITUIÇÕES FORTES



**17** PARCERIAS EM PROL DAS METAS





## CAMPANHA SETEMBRO AMARELO

Campanha

"Todo o mês de Setembro a METRA realiza a campanha de conscientização sobre a prevenção do suicídio. Essa campanha é de extrema importância, uma vez que o suicídio é um problema grave de saúde pública e que, muitas vezes, pode ser evitado.

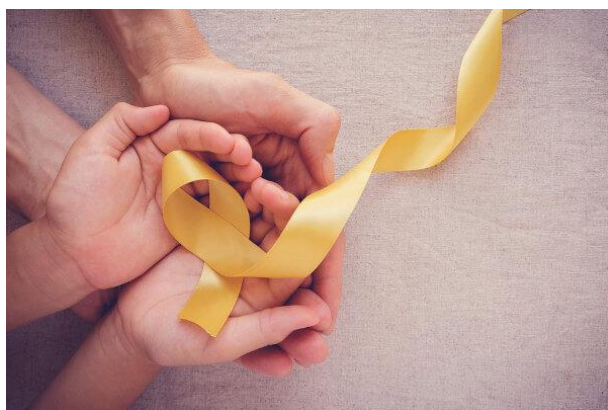


Palestra: Suicídio Mitos e Verdades

Aproximadamente

50

Colaboradores



"De acordo com a OMS,

90%

dos suicídios podem ser prevenidos"



**SOMOS ODS**  
Objetivos de Desenvolvimento Sustentável





## CAMPANHA OUTUBRO ROSA

O objetivo da campanha é compartilhar informações sobre o câncer de mama e, mais recentemente, câncer do colo do útero, promovendo a conscientização sobre as doenças, proporcionando maior acesso aos serviços de diagnóstico e contribuindo para a redução da mortalidade.

- ✓ Foto Oficial com os colaboradores vestindo cor de Rosa.
- ✓ Distribuição de Lacinhos Rosa, com panfleto orientativo sobre o diagnóstico precoce do Câncer de Mama.
- ✓ *Il Encontro de Mulheres*, cuidar da sua saúde é um gesto de amor a vida.
- ✓ Palestras diagnóstico precoce do câncer de mama.
- ✓ Agendamento de Consultas no Ambulatório Médico durante o mês de outubro.
- ✓ Doação de *Cabelo* e *Lenços* durante o mês de outubro, será montados pontos de coleta no CECOM e Terminais.
- ✓ Doe Cartas com mensagens de Apoio para pacientes em tratamento do câncer de Mama.



- 3 VIDA SAUDÁVEL**
- 4 EDUCAÇÃO DE QUALIDADE**
- 10 REDUZIR AS DESIGUALDADES**
- 16 PAZ, JUSTIÇA E INSTITUIÇÕES FORTES**
- 17 PARCERIAS EM PROL DAS METAS**





## CAMPANHA NOVEMBRO AZUL

Campanha



A METRA promove durante todo o mês da Conscientização sobre a importância da prevenção e do diagnóstico precoce do câncer de próstata através das seguintes ações:

- ✓ Palestras sobre a Prevenção ao cancer de próstata;
- ✓ Aferição de pressão e glicemia capilar (Teste controle de diabetes)
- ✓ Foto Oficial com os colaboradores vestindo cor Azul.
- ✓ Concurso- Foto Criativa

Aproximadamente

209

Colaboradores



1 a cada 6 homens podem ter câncer de próstata durante a sua vida



**SOMOS ODS**  
Objetivos de Desenvolvimento Sustentável





# CAMPANHA DEZEMBRO VERMELHO

O mês de dezembro é referência no combate ao HIV/Aids, sendo considerado um período muito importante para reforçar a necessidade da prevenção da infecção e do combate ao vírus. A METRA promove ações que impulsionam uma melhor assistência à saúde e a garantia dos direitos de seus colaboradores.

Palestra sobre a Prevenção do HIV/Aids e Tuberculose.



Campanha



Aproximadamente

# 126

Colaboradores



## #Dezembro #VERMELHO

### PREVENÇÃO

Esse é o melhor remédio







A empresa Metra opera os 45 quilômetros de corredor entre São Mateus, na zona Leste de São Paulo, e Jabaquara, na zona Sul da capital paulista, passando pelas cidades de Santo André, Mauá (Terminal Sonia Maria), São Bernardo do Campo e Diadema. Também opera a extensão entre o Terminal Diadema e o Brooklin, na zona Sul de São Paulo.

A METRA nos últimos anos alcançou índice de excelência no IQT, sempre se destacando com altos índices de aprovação e qualificação.



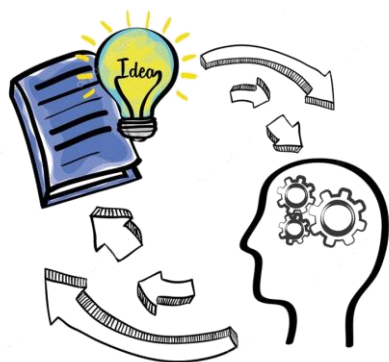
O IQT é uma medição anual feita pela EMTU - Empresa Metropolitana de Transportes Urbanos nas regiões metropolitanas de São Paulo, Campinas, Baixada Santista, Sorocaba e Litoral Norte e Vale do Paraíba, onde gerencia ônibus e VLT - Veículo Leve sobre Trilhos, no caso da ligação entre Santos e São Vicente.



**SOMOS ODS**  
Objetivos de Desenvolvimento Sustentável



PENSAR NO FUTURO É  
AGIR NO AGORA.



“Habilidade é o que você é capaz de fazer. **Motivação** determina o que você faz. **Atitude** determina a qualidade do que você faz” Lou Holtz.

O primeiro Relatório de Sustentabilidade no Marco da Agenda 2030 da METRA é o retrato histórico das atividades socioambientais adotadas pela organização ao longo dos 25 anos de gestão do transporte público sob sua concessão.

A METRA acredita que há um caminho longo a percorrer, mas confia no engajamento de todos que também acreditam no desenvolvimento sustentável da organização e da comunidade que é acolhida e a acolhe. É esta premissa que motiva nosso time!

O relatório foi produzido pela Central Arquitetura e Serviços Ambientais - CASA e contou com a contribuição e o empenho das diversas áreas da empresa para o enriquecimento deste Relatório, produzido no período de 25 de maio a 18 de agosto de 2022.



Aproveito a oportunidade para agradecer, em nome das colaboradoras Eliane Oliveira (Secretária da Diretoria), Sueldes Pimentel (Gestão Ambiental Corporativa), Cristina Marchesano (Gerente de Recursos Humanos) e Bruna Lopes (Assessoria de Comunicação e Marketing), a todos os colaboradores da organização que dedicaram seu tempo e empenho para a produção desse Relatório.

